



/ Niclas Bach Christensen
/ Ivan Hrubenja

Teknik- og Miljøforvaltningen

25. februar 2025

Igangværende forebyggende indsats mod skybrud i Københavns Kommune

- Hvad er skybrud?
- Hvad er fare (risiko) ved skybrud?
- Hvad gør kommunen?
- Hvad gør kommunen ikke?
- Fremtidig indsats efter ændrede regler for klimatilpasning drøftes ikke

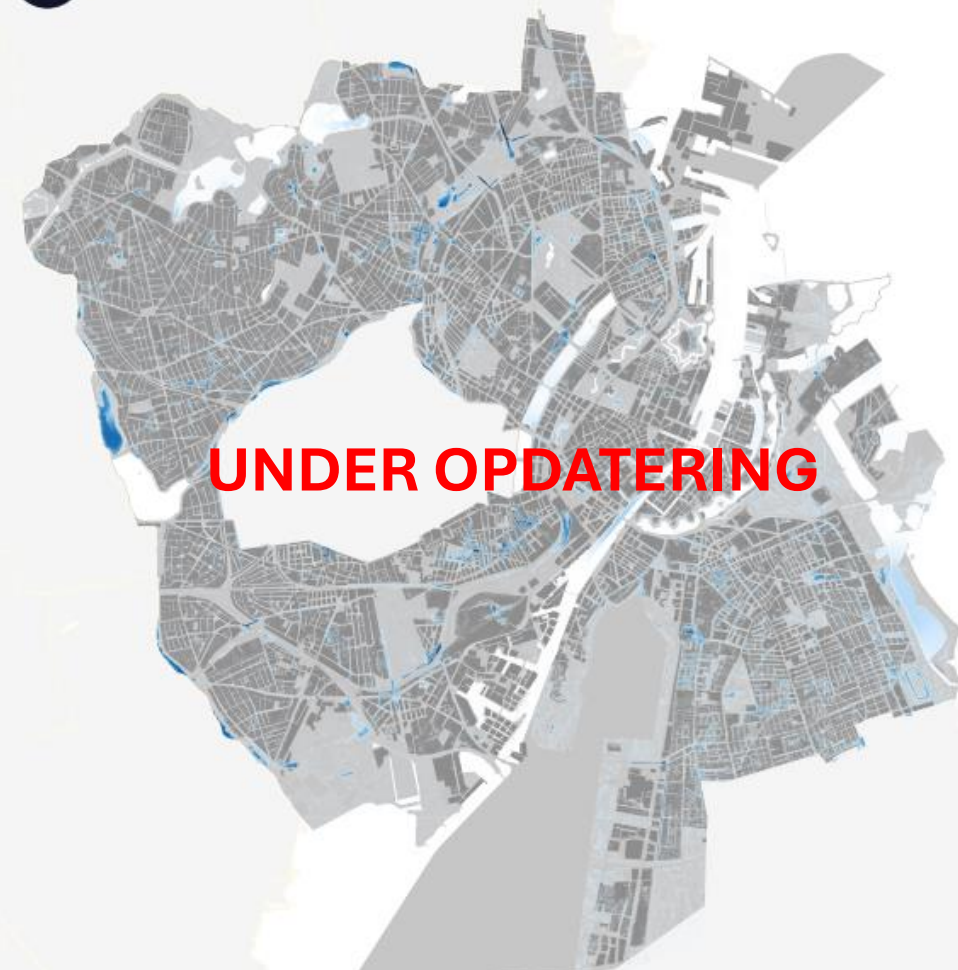
Skybrud

- Danmarks Meteorologiske Institut definerer skybrud som mere end 15 mm nedbør på 30 minutter
- Kritisk hvis nedbørshændelse overskrider afvandingsevnen i byens kloakker og regnvand strømmer eller samles ukontrolleret i byen
- Fare for oversvømmelse der kan volde skade på bygninger og infrastruktur, medføre forurening af natur og vandmiljø, og sundhedsfare grundet kloakvand på terræn og i badevand



Kortlægning af oversvømmelse ved skybrud

- Oversvømmelseskortet fra Kommuneplan 2024 viser en beregnet udbredelse af regnvand på overfladen ved en 100-års hændelse i dag.
- Oversvømmelseskortet er ved at blive opdateret med de nyeste oversvømmelses- og modeldata fra HOFOR.
- Mere retvisende kortlægning vil tage højde for opstuvning fra kloakken.



www.kp24.kk.dk

Skybrudsscenario

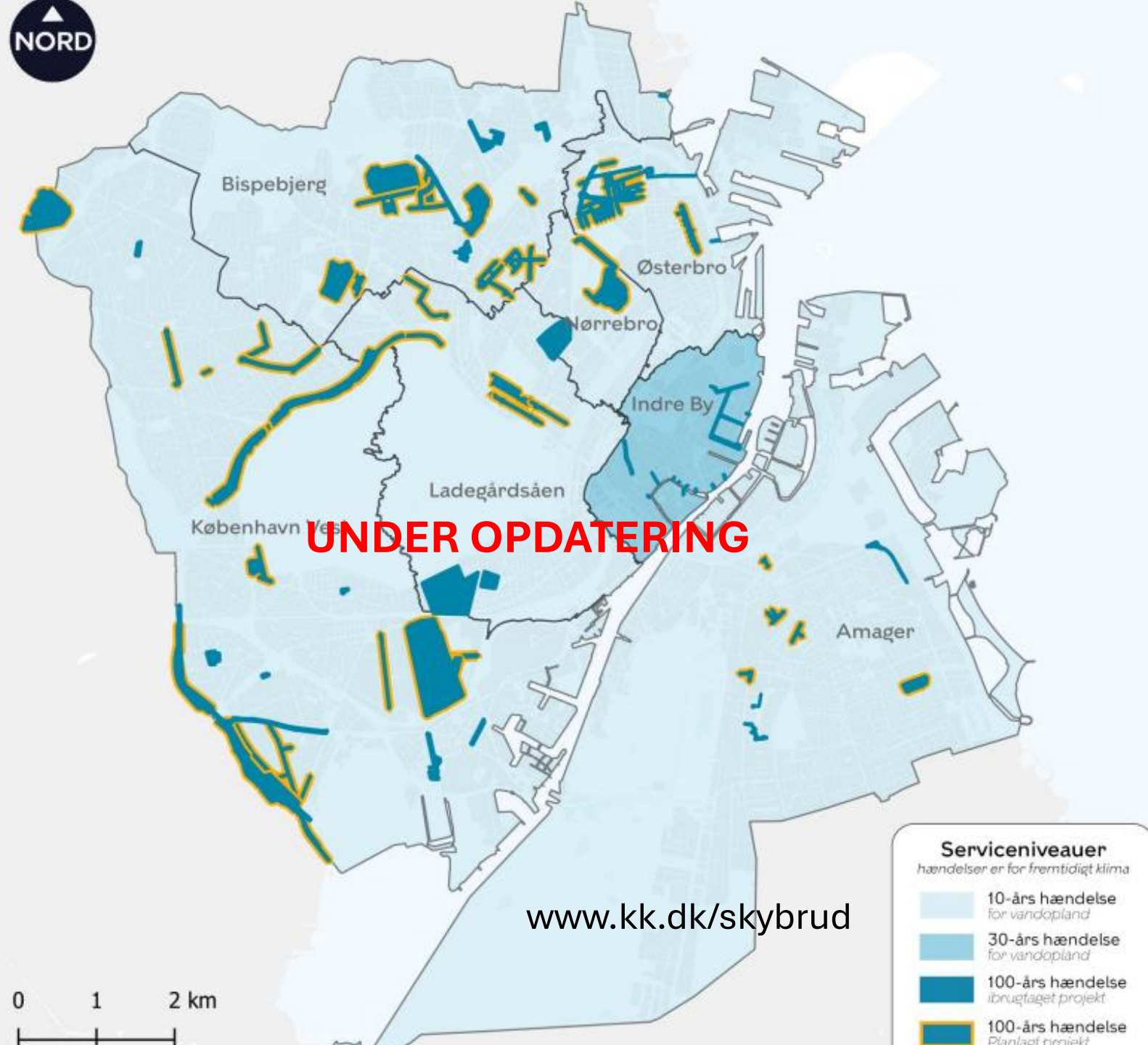
100-års hændelse i 2011 med sikkerhedsfaktor 1,4
Udarbejdet af COWI for HOFOR og Københavns Kommune i 2018

Vanddybde [m]



Kommunens forebyggende indsats mod skybrud

- Implementering af skybrudsplan fra 2012
- Serviceniveau er en 100-års hændelse, i offentligt rum OG hvor der er risiko for væsentlig skade
- Højest 10 cm vand på grænsen mellem offentlige og private rum
- Projekter anlægges til at kunne håndtere en 100-årshændelse
- Samtænkning med øvrige projekter i grønne og rekreative (multifunktionale) byrum
- Regnvandshåndtering er 100 % takstfinansieret af HOFOR
- Anlæggelse af ca. 25 projekter påbegyndes i 2026 (eller senere i og ved Harrestrup Å)
- HOFOR anlægger løsninger under jorden samt vejbede på private fællesveje



Eksempler på Anlagte projekter



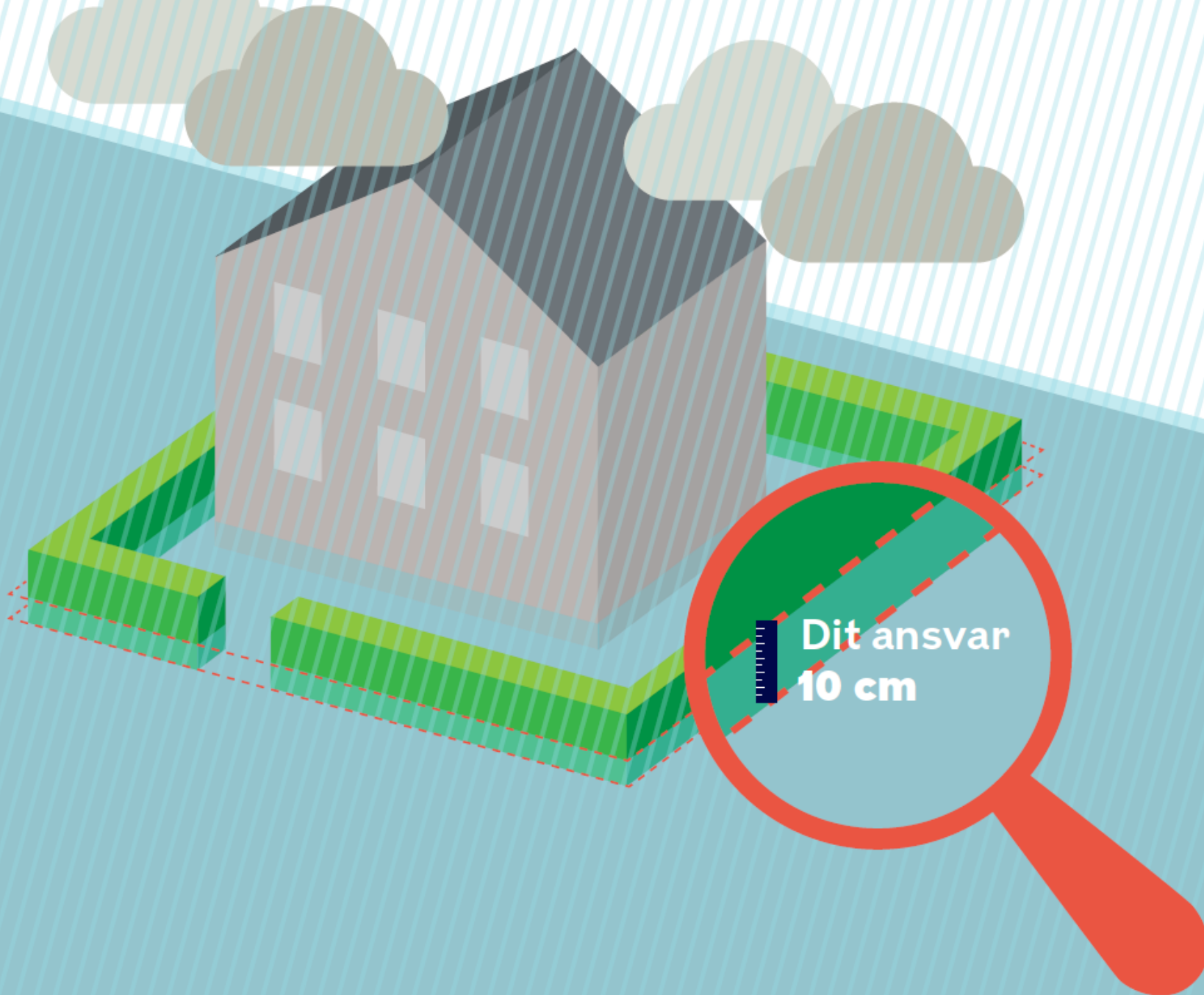
Amagerbanen, Amager Øst LU



Karens Minde, Kongens Enghave LU



Grønningen (Bispeparken)
Bispebjerg LU



Kan din grund modstå 10 cm skybrudsvand?

Københavns Kommune og HOFOR sikrer byen, så der højst står 10 cm vand på grænsen mellem offentlige og private arealer ved skybrud. Din grund skal altså kunne tåle, at der står 10 cm skybrudsvand ved matrikelgrænsen. Vandet løber mod det laveste punkt, så hældningen på din grund er bl.a. afgørende for, hvordan du som grundejer skal sikre din have og bolig mod oversvømmelse.

Læs hvordan du kan sikre dig på
www.kk.dk/skybrud



Kan jeres bygning modstå 10 cm skybrudsvand?

Københavns Kommune og HOFOR sikrer byen, så der højst står 10 cm vand på grænsen mellem offentlige og private arealer ved skybrud. Jeres bygning skal altså kunne tåle, at der står 10 cm skybrudsvand op ad den – også ved trappenedgange og lyskasser.

Læs hvordan I sikrer jer på
www.kk.dk/skybrud



HOFOR



Er din kælder sikret mod kloakvand?

Under et skybrud kan kloakkerne blive overfyldt. Derfor er der risiko for, at kloakvand bliver presset op gennem et gulv afløb eller toilet i din kælder eller stueetage. Hvis du ikke sikrer dine afløb korrekt, risikerer du oversvømmelse.

Læs hvordan du kan sikre dig på
www.kk.dk/skybrud

Kommunens fremtidige arbejde med skybrudssikring

- Påvirkes af ændrede regler for klimatilpasning fra 2021
- Teknik- og Miljøforvaltningen afholder orienteringsmøde om kommunens arbejde med klimatilpasning senere i aften for alle Lokaludvalgene med dagsorden:
 1. Status for arbejdet med at skybrudssikre København
 2. Konsekvenser af ny lovgivning om klimatilpasning
 3. Det fremtidige arbejde med klimatilpasning af København

Skybrudsberedskab Amager Øst

- Kommunikationen ved en skybrud.
- Samarbejdet om ansvarsområderne.
- Udmeldingen i forbindelse med en skybrud.
- Ændringer eller revidering af håndteringen.
- Hvad kan man selv gøre.
- De gode råd at tage med hjem.

OBS

- Det er svært at definere et skybrud, og den lokation på forhånd.
- Det er svært at gøre noget ved når vi er i situationen.
- Det er meget svære at gøre noget selv.
- Beredskabsplanerne er ikke opdelt i bydele

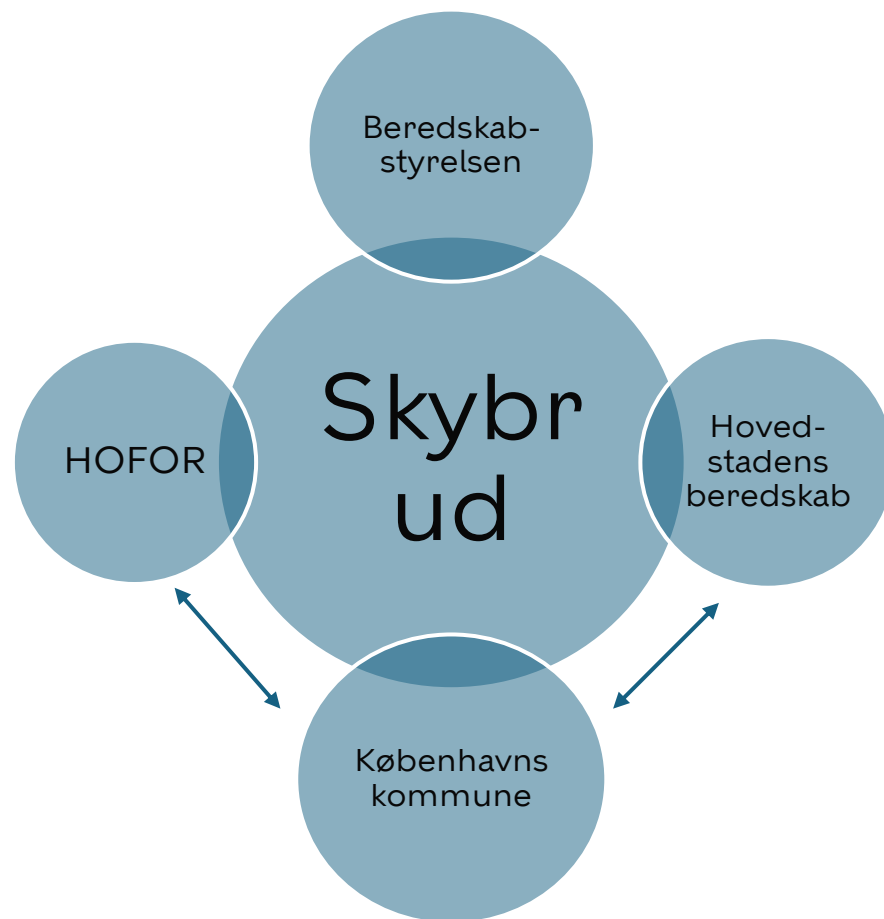
Kommunikation i forbindelse med et skybrud

- Dansk Metrologisk Institut op til 24 timer før.
- Teknik- og Miljøforvaltningen og Hovedstadens Beredskab 1 time efter første melding.
- Løbende kontakt under og efter hændelsen.



Foto: Ursula Bach

Hvordan fungere samarbejdet i en skybrud?



Hvorfor hører jeg først noget fra andre medier før jer?

- Vi melder sjældent noget ud inden eller undervejs.
- Myndighed ansvaret for kommunikation ligger anden steds.



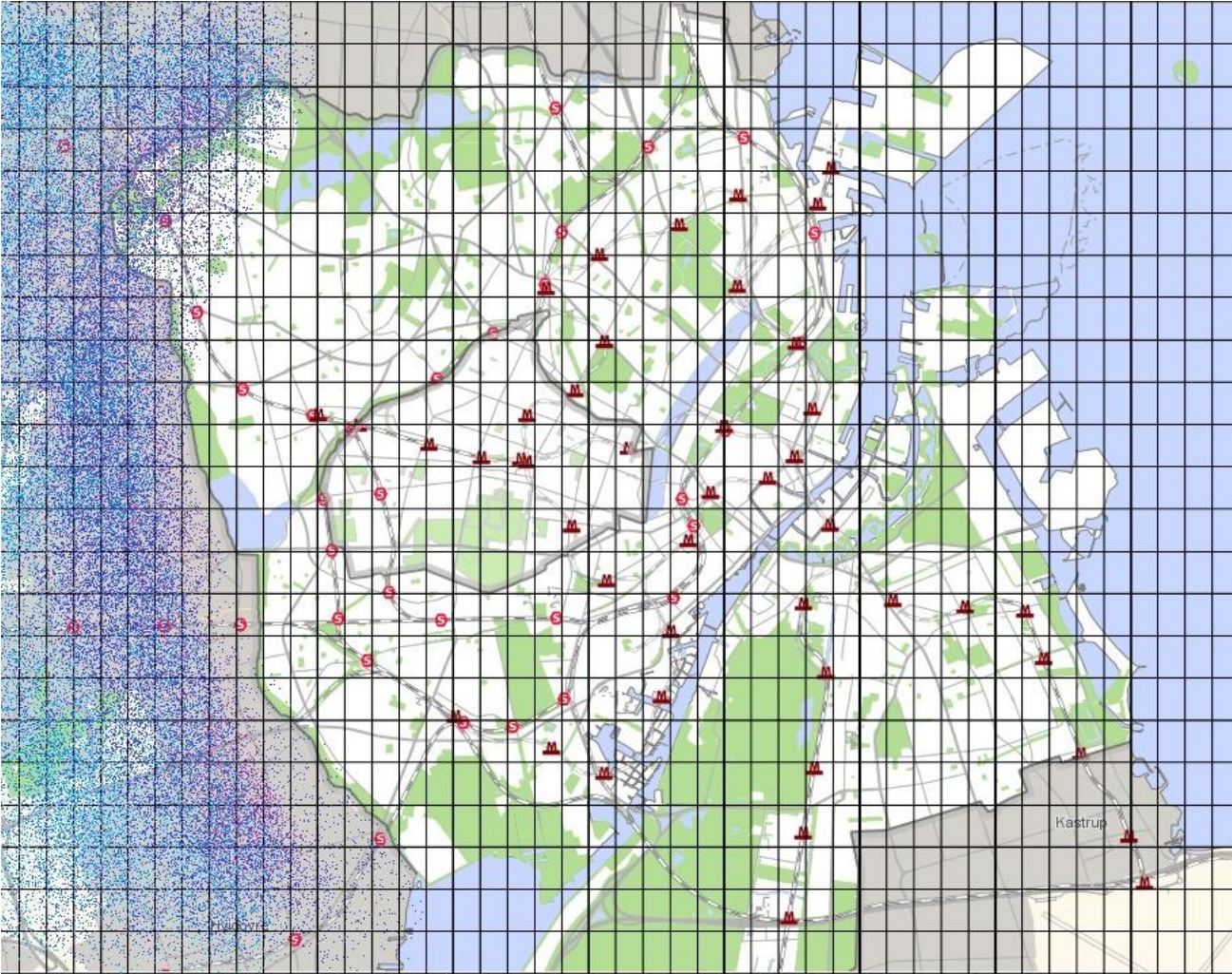
Hvorfor er svaret ikke altid ens?

- Vejrlig ændring.
- Lav forudsigelses grad.

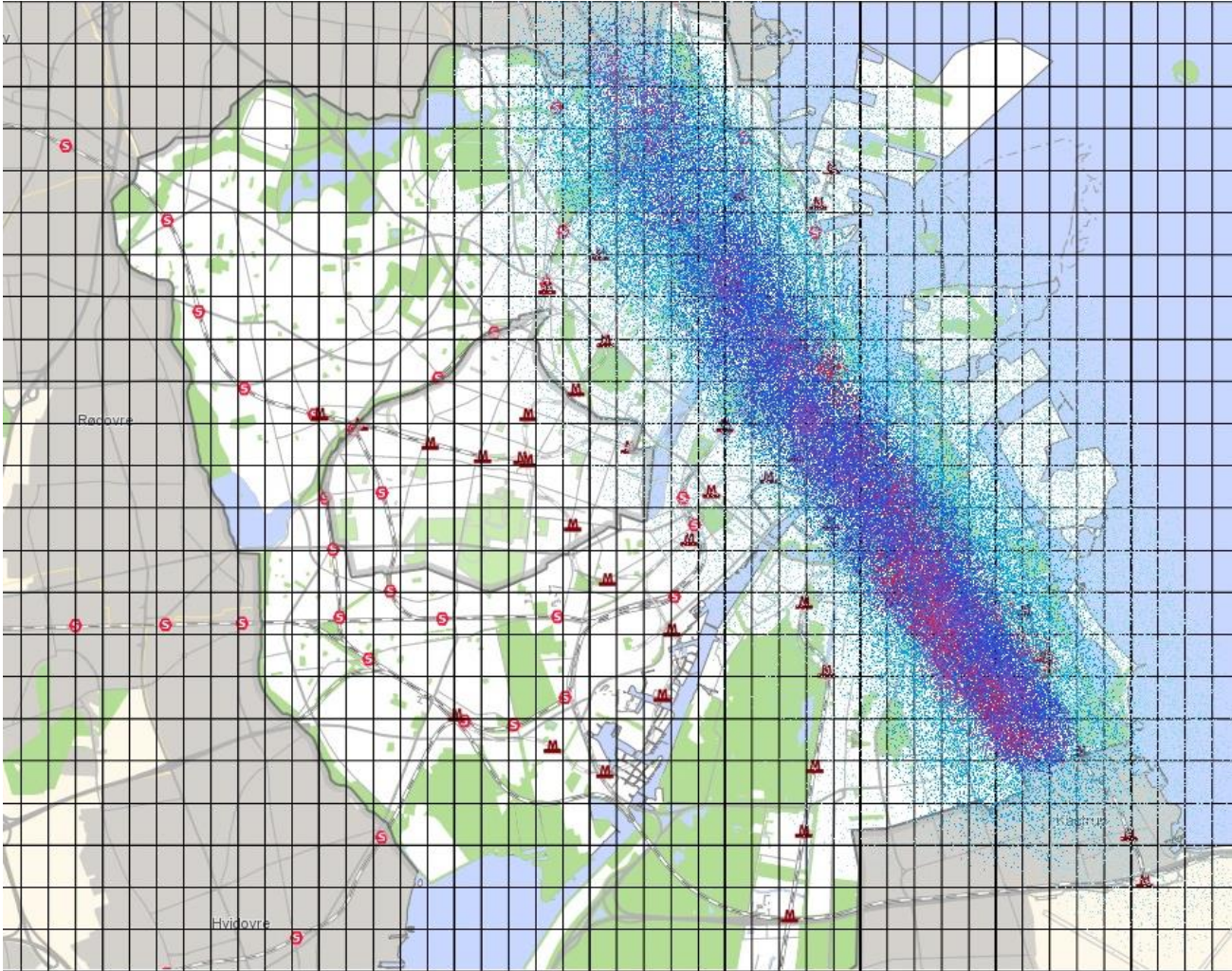
- Håndtering kan bære præg af politisk beslutninger samt Kritisk infrastruktur.



Skybruds scenarie I



Skybruds scenarie II



Hvad gør vi før?

Før:

- Feje riste.
- Sikre os at udegående medarbejder kender til situationen.
- Samtaler med relevante myndigheder og Hovedstadens beredskab.



Foto: Ursula Bach

Hvad gør vi undervejs?

- Registrere hvor vandet samler sig, forventet steder så vel som steder uventede.
- Registrer om der skulle være fejl på eventuelle anlæg.
- Prioritere indsatsen for det efterfølgende oprydningsarbejde.
 - *Trafikale knudepunkter.*
 - *Kritisk infrastruktur.*
 - *Befolkningstætte områder.*
 - *Hvad der er fysisk muligt.*
- Indrapporater og evaluere med HOFOR og Hovedstadens beredskab.



Foto: Kristian Brasen

Hvad gør vi efterfølgende?

- Afhjælper trykket på vandledningen.
- Opsætter rødt bade flag og hegn.
- Om nødvendigt, borgerrettet information.



Foto: Ursula Bach

Hvad hvis 2011 sker igen?

- Byen er bedre rustet med adskillige skybrudsprojekter.
- Større bevågenhed for skybrud, både beredskabsteknisk og politisk.

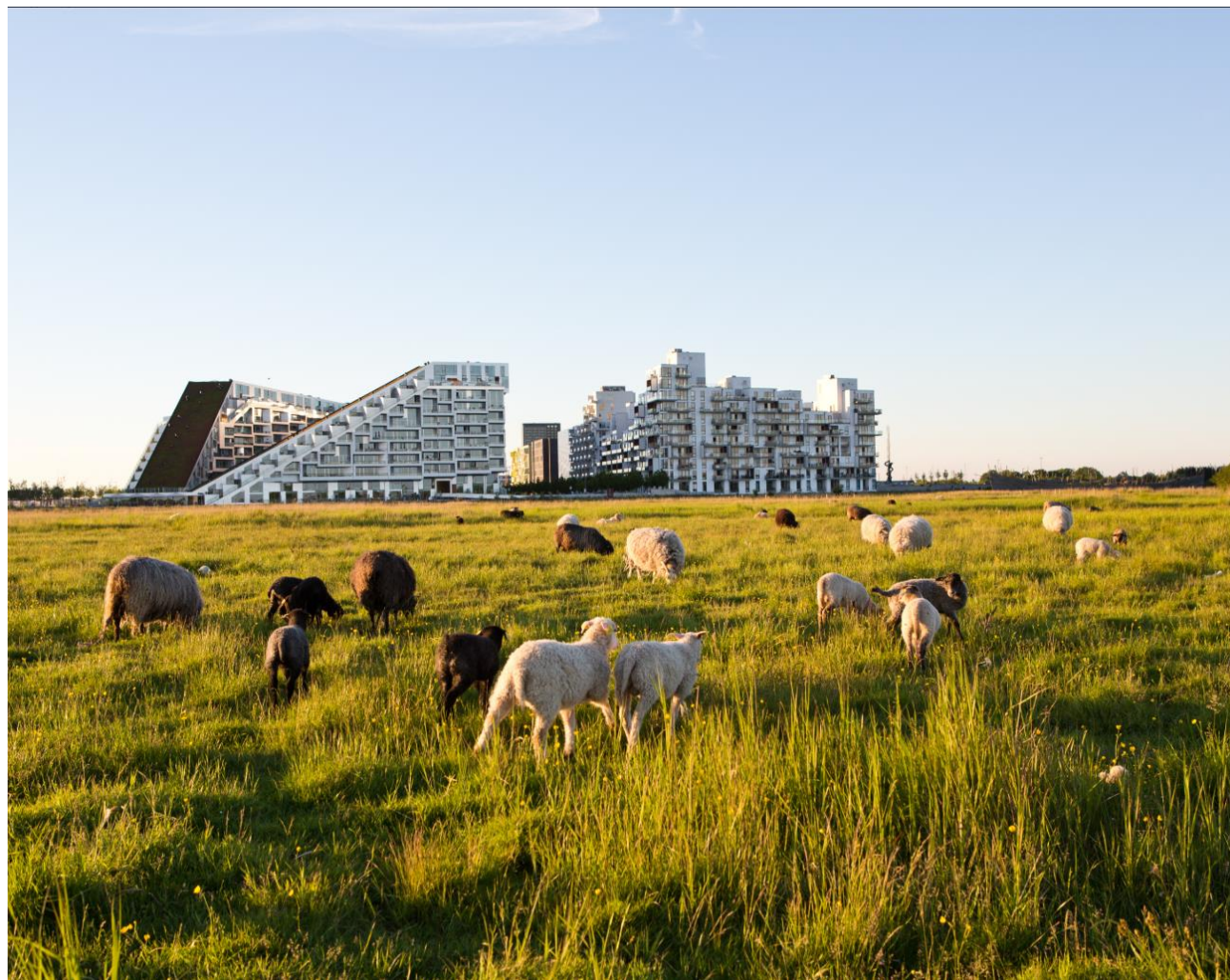
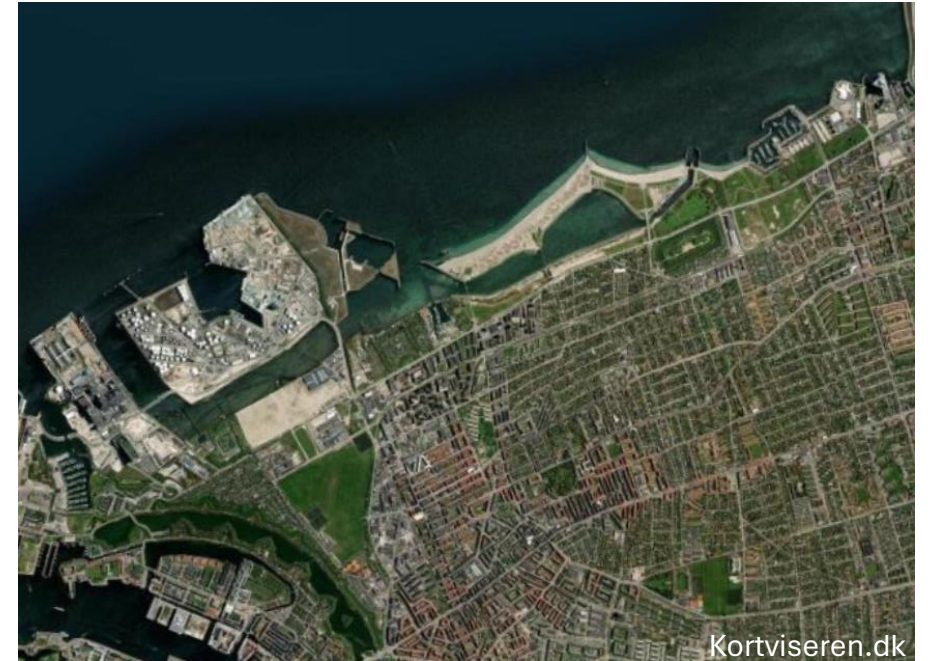


Foto: Ursula Bach

Hvad kan jeg selv gøre?

- Pas på man ikke gør for meget!
- Klargøring.
- Gå en runde om dit hus.
- Teknologisk institut til grundejeren.



[Skybrudssikring af bygninger](#)

De gode råd at tage med hjem

DROP
FORSTÅElsen
AF EN 100-ÅRS
HÆNDELSE.

LÆS DEN
FORMODET
NEDBØR OVER
DIT OMRÅDE

GÅ EN RUNDE
OM DIT HUS

ORIENTERE JER
PÅ KK.DK

KONTAKT
KOMMUNEN
TELEFONISK
ELLER FYSISK

SPØRGSMÅL

